

Histórias de Sucesso



6 garimpeiros afirmaram que passaram exatamente no mesmo local onde eu encontrei esta pepita, mas nenhum deles ouviu o sinal fraco.

Mongólia



Todos foram encontrados com o GPX 5000 e as bobinas Commander. O que se torna uma combinação mortal... as pepitas não tiveram uma chance! Eu não poderia estar mais feliz.

EUA



Nós simplesmente não podíamos acreditar que pudesse ser tão fácil de usar e de encontrar tanto ouro com um GPX 5000. Até meu pai está usando o detector para encontrar ouro.

Quênia



Nunca encontraram ouro na ilha, (no estado onde moro), mas com o meu GPX 5000 encontrei uma pepita de 2 gramas.

Brasil



Por favor, consulte o nosso "Onde Comprar" na página web para as últimas atualizações de nossa crescente rede de concessionários da Minelab - www.minelab.com/gold-mining/where-to-buy

ARGENTINA | BELIZE | BOLÍVIA | BOTSWANA | BRASIL | BURKINA FASO | CHILE | CHINA
COLÔMBIA | COSTA RICA | REPÚBLICA DEMOCRÁTICA DO CONGO | REPÚBLICA DOMINICANA
EQUADOR | EGITO | EL SALVADOR | ETIÓPIA | GUIANA FRANCESA | GABÃO | GANA
GUATEMALA | GUINÉ | GUIANA | HAITI | HONDURAS | INDONÉSIA | COSTA DO MARFIM | QUÊNIA
LIBÉRIA | MALI | MEXICO | MONGÓLIA | MOÇAMBIQUE | NICARÁGUA | PANAMA | PARAGUAI
PERU | FILIPINAS | RÚSSIA | SENEGAL | SERRA LEOA | ÁFRICA DO SUL | SUDÃO
SURINAME | TANZÂNIA | UGANDA | URUGUAI | VENEZUELA | ZÂMBIA | ZIMBABWE



Minelab Electronics Pty. Ltd.
Austrália e Ásia-Pacífico

+61 8 8238 0888
minelab@minelab.com.au

Minelab Americas Inc.
América do Norte, Central e do Sul

+1 630 401 8150
info@minelabamericas.com

Minelab International Ltd.
Europa e Rússia

+353 21 423 2352
minelab@minelab.ie

Minelab MEA General Trading LLC
Oriente Médio e África

+971 4 254 9995
minelab@minelab.ae

Seu revendedor/distribuidor local é:

4907-0678-3



Bobinas Commander para a Série de Detectores GPX



MPS

MONOLOOP

DOUBLE-D

As Melhores Tecnologias em Detecção de Metal no Mundo

Apresentação

Use as bobinas Commander para obter o melhor desempenho de seu GPX!

Encontre mais ouro, de todos os tamanhos e em todas as profundidades com as bobinas acessórias e especializadas Commander da Minelab.

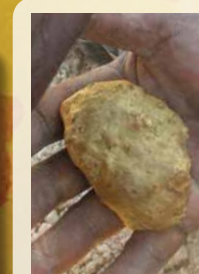


O ouro é encontrado em locais com solo variado assim como em profundidades diferentes. Isto significa que os Garimpeiros de Ouro necessitam usar uma bobina que tenha a máxima sensibilidade para as variadas condições de solo. Se for uma bobina Monoloop de 18 polegadas para profundidade máxima ou uma bobina elíptica para espaços restritos - a Minelab criou a bobina Commander para a sua necessidade e melhor desempenho.



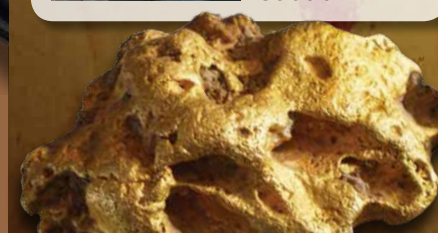
Eu fui o único que encontrei a maior (pepita)... Mesmo assim, depois dividi entre nós 4, foi o suficiente para mudar todas as nossas vidas.

Sudão



Estou tão feliz porque comprei o meu Minelab GPX. Esta pepita pesa 1,2 kg e foi facilmente encontrada com o meu GPX.

Mali





Monoloop de 18 polegadas (part # 3011-0075)
A bobina Monoloop de 18 polegadas detecta na maior profundidade de todas as bobinas Commander. Ela fornece uma grande cobertura de solo e encontra ouro muito profundo, embora não seja tão sensível às pequenas pepitas de ouro.



Double-D de 18 polegadas (part # 3011-0079)
A Double-D de 18 polegadas alcança maior profundidade e cobertura de solo com estabilidade em condições altamente mineralizadas, embora seja menos sensível aos pequenos pedaços de ouro.



Monoloop de 15 x 12 polegadas (part # 3011-0074)
A Monoloop de 15x12 polegadas é sensível às pequenas pepitas de ouro, tem maior profundidade em ouro maior e melhor cobertura de solo do que as bobinas menores.
(Padrão apenas com GPX-4500)



Double-D de 15 x 12 polegadas (part # 3011-0078)
A Double-D de 15 x 12 polegadas atinge boa profundidade e cobertura de solo em ouro grande e em condições altamente mineralizadas, embora menos sensível ao ouro muito pequeno e superficial/raso.



Monoloop de 11 polegadas (part # 3011-0073)
A Monoloop de 11 polegadas é muito sensível às pequenas pepitas de ouro, e tem boa profundidade ao ouro maior.
(Padrão apenas com o GPX 5000)



Double-D de 11 polegadas (part # 3011-0113)
A Double-D de 11 polegadas oferece uma boa combinação de profundidade e sensibilidade ao ouro pequeno e grande, com uma excelente estabilidade. Uma grande bobina para começar.
(Padrão com todos os modelos GPX)



Double-D de 10 x 5 polegadas (part # 3011-0076)
A Double-D de 10 x 5 polegadas tem boa profundidade e sensibilidade a pequenos pedaços de ouro em condições altamente mineralizadas, com excelente manobrabilidade.



Monoloop de 8 polegadas (part # 3011-0072)
A mais sensível das bobinas Commander, sensível aos pequenos pedaços de ouro, a bobina redonda de 8 polegadas oferece o melhor em profundidade em sub grama de pepitas em condições moderadamente mineralizadas. Uma bobina popular para o uso em escavações antigas, é também uma grande bobina de detecção em vegetação pesada.



	Monoloop de 18 polegadas	Double-D de 18 polegadas	Monoloop de 15x12 polegadas	Double-D de 15x12 polegadas	Monoloop de 11 polegadas	Double-D de 11 polegadas	Double-D de 10x5 polegadas	Monoloop de 8 polegadas
Pepitas pequenas e rasas	★	★	★★	★	★★★★	★★★★	★★★	★★★★★
Pepitas grandes e profundas	★★★★★	★★★★★	★★★★★	★★★★	★★★★	★★	★★	★
Melhor cobertura de solo	★★★★★	★★★★★	★★★★	★★★★	★★	★★	★	★
Espaços apertados	★	★	★★	★★	★★★★	★★★★	★★★★★	★★★★★
Menos mineralizado	★★★★★	★★★★★	★★★★★	★★★★★	★★★★★	★★★★★	★★★★★	★★★★★
Altamente mineralizado	★★★★★	★★★★★	★★★★★	★★★★★	★★★★★	★★★★★	★★★★★	★★★★★
Discriminação de ferro	—	✓	—	✓	—	✓	✓	—
* Resistente à água	✓	✓	✓	✓	✓	✓	✓	✓

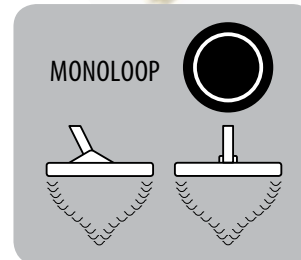
* Resistente à água se define como: água pode ser espirrada, pode ser lavado, usado em chuveiro, ou usado na grama molhada. Mas não deve ser submerso em água.

Qual é a Diferença?

Bobina Monoloop

MONOLOOP

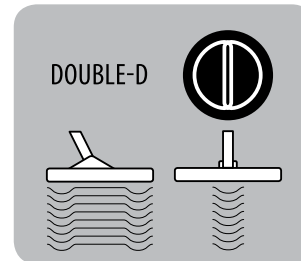
As bobinas Monoloop são uma configuração específica de bobina para a Série de detectores GPX de tecnologia MPS. Estas bobinas têm um enrolamento de fio em torno da circunferência da bobina, que é usado para transmitir e receber. O padrão de sinal da bobina Monoloop é em forma de cone, exigindo mais sobreposição. Em terreno extremamente mineralizado, ela pode ser mais difícil para o equilíbrio do solo, no entanto, alcança uma maior profundidade em grandes pepitas de ouro e é mais sensível aos pequenos fragmentos de ouro do que as bobinas de Double-D.



Bobina Double-D

DOUBLE-D

Uma bobina Double-D tem dois enrolamentos de fios que se sobrepõem na forma de dois Ds. Os benefícios de uma bobina Double-D são maior estabilidade, resultando em redução de sinais falsos em solo fortemente mineralizado, boa profundidade, sensibilidade aos pequenos pedaços de ouro e um padrão de pesquisa muito minucioso, exigindo menos sobreposição.



Quando usada com detectores GPX, as bobinas Double-D (ao contrário das bobinas Monoloop) são capazes de discriminar entre alvo ferroso (lixo) e alvos não ferrosos (bom) quando a função Rejeitar Ferro estiver ativada.

Compre as Bobinas Commander Genuínas da Minelab

Saiba como verificar os produtos genuínos da Minelab assistindo ao vídeo em: www.minelab.com/gold-mining/where-to-buy/buy-genuine-minelab



Cobertura de solo da Bobina



Minelab®, GPX®, Commander™, MPS™ são marcas comerciais registradas da Minelab Electronics Pty. Ltd.

Todas as bobinas Commander são compatíveis com os detectores GPX-4500, GPX 4800 e GPX 5000.

Certas imagens e descrições neste folheto de produto podem variar em relação aos produtos adquiridos. Entre em contato com a Minelab para especificações do produto.